



Filewaveのご紹介

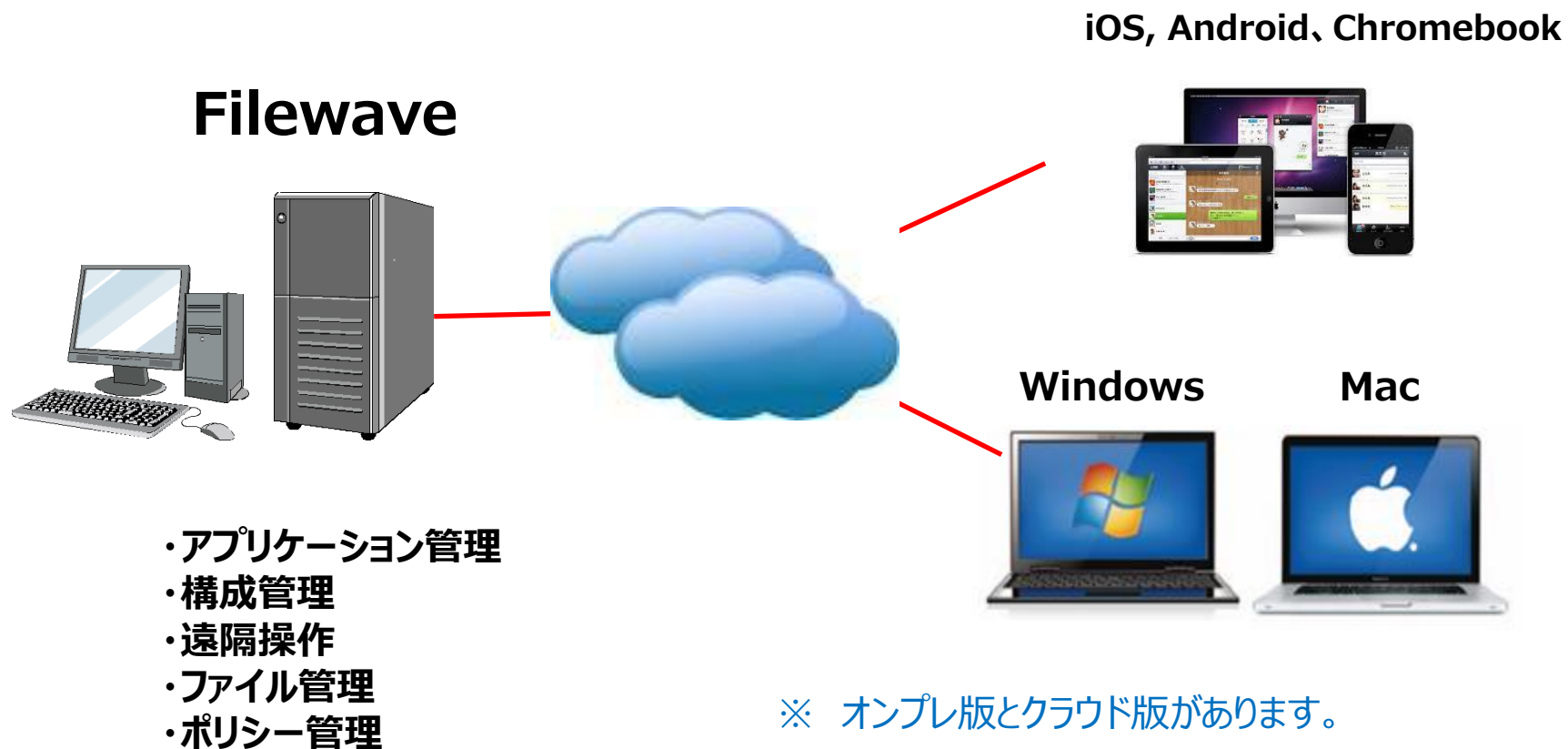
株式会社アイビーシー

Filewave社について

- 創業：1992年
- 本社：US（インディアナポリス）、スイス
- 事業：Windows、Mac、iOS、Android、Chromebookを一元管理する
UEMソリューションを提供
LANrev開発メンバーが移籍し、LANrev以上の機能を持った製品開発を目指す
- 日本進出：2019年10月

Filewaveについて

Windows、Mac、iOS、Android、Chromebookを一元管理する
オンプレ型UEM（統合エンドポイント管理）製品です。



機能一覧

		iOS	macOS	Windows	Android	Chromebook
資産管理	ハードウェア	○	○	○	○	○
	ソフトウェア	○	○	○	○	○
	位置情報トラッキング	○	○	○	○	○
	エクスポート	○	○	○	○	○
アプリ管理	アプリ配布、削除	○	○	○	○	—
ファイル管理	ファイル配布、削除	○	○	○	○	○
パッチ管理	OS	○	○	○	—	—
	アプリ	○	○	○	—	—
利用制限		○	○	—	—	—
遠隔操作		—	○	○	—	—
イメージング		—	○	○	—	—
カスタムフィールド		○	○	○	○	○
LDAP統合	AD,OD連携	○	○	○	○	○

機能一覧

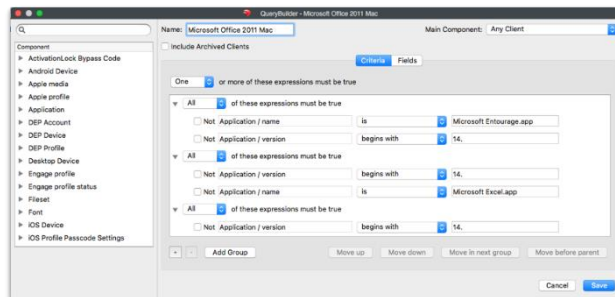
		iOS	macOS	Windows	Android	Chromebook
セキュリティ	ロック	○	○	—	—	—
	ワイプ	○	○	○	○	—
	VPN設定	○	○	○	—	—
	暗号化の強制	—	○	—	—	—
DEP	○	○	n/a	n/a	n/a	
VPP	○	○	n/a	n/a	n/a	
ABM/ASM※1	○	○	n/a	n/a	n/a	
Apple Configurator	○	○	n/a	n/a	n/a	
動的構成 プロファイル	○	○	○	○	○	
ポリシー管理	スケジュールベースの適用	○	○	○	○	○
	スマートグループ	○	○	○	○	○
	スマートポリシー	○	○	○	○	○
周辺機器検出	○	○	○	○	○	

※1 Apple Business Manager / Apple School Manager

代表的な機能

スマートポリシー

デバイスの状態（属性）に応じて、自動的に構成プロファイルやスクリプトを配布することができます。



会社のWiFiに繋がったら、



カメラを無効化する

代表的な機能

スケジュールベース管理

スケジュールにより、構成プロファイルを自動的に配信、削除することができます。

(例) 出張時に、出張先のWiFiに接続する設定を自動的に行う。

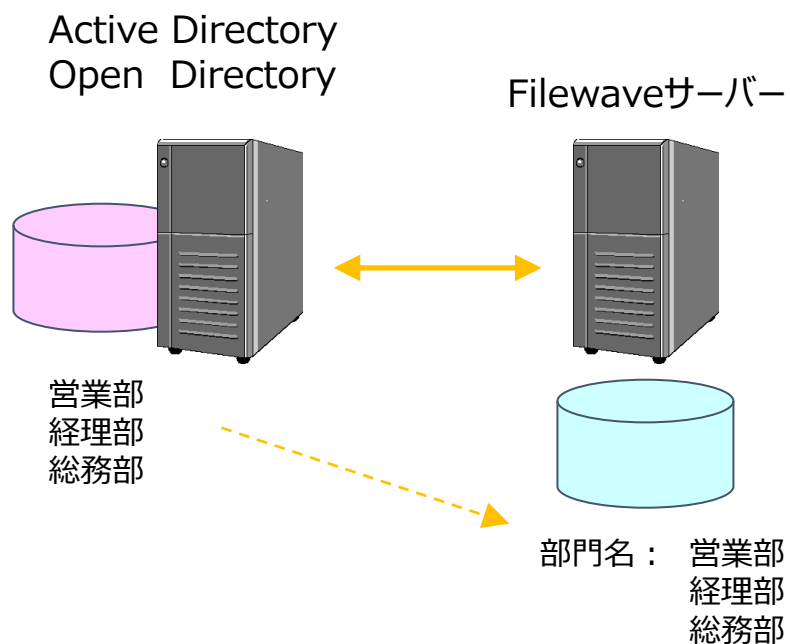
10月1日 9:00にWiFi設定を変更する構成プロファイルを配信し、
10月3日 18:00に削除する



代表的な機能

LDAP連携

Active DirectoryやOpen Directoryと連携し、認証やユーザー情報の取り込みが可能です。



• デバイス登録時のユーザー認証

デバイスを登録する際、Active Directoryの認証を利用することができます。これにより、不適切なユーザーの登録を防ぐことができます。

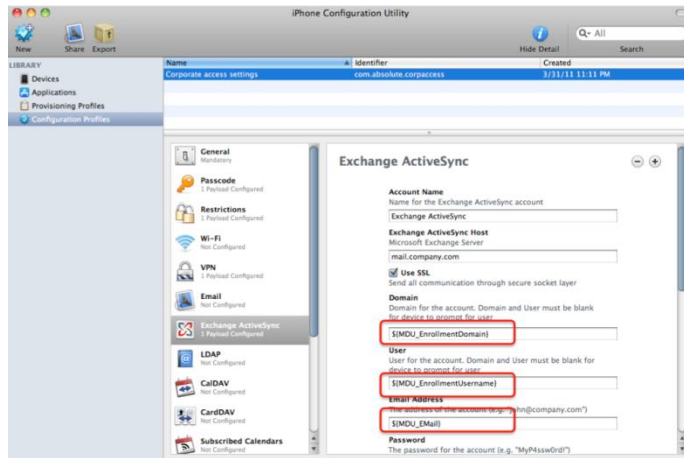
• ユーザー情報の取り込

メールアドレスや部門情報を自動的に反映させることができます。これによりグループ管理や社員の移動への対応が容易にできます。

代表的な機能

動的構成プロファイル

構成プロファイルに変数を設定できます。



構成プロファイルの管理負荷を大幅に削減！

構成プロファイルを非常に簡単に展開できます。

例) メールアドレスの設定

(通常の操作)

- デバイス毎に構成プロファイルを作成し、配信する必要あり。



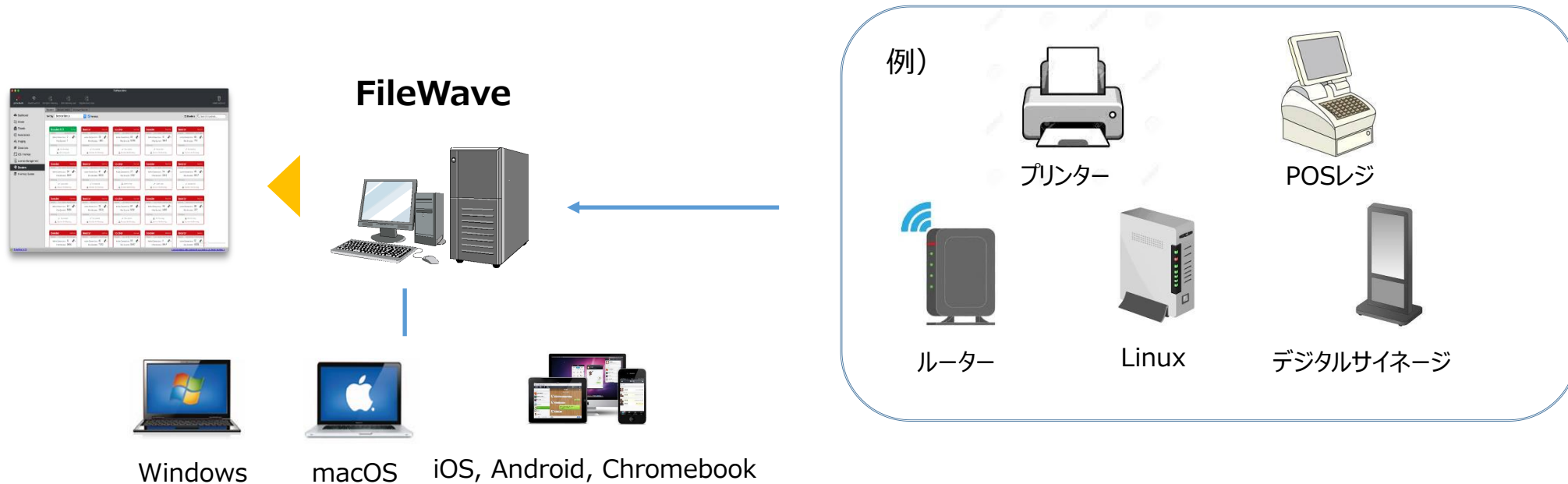
(動的構成プロファイル)

- メールアドレスを変数化
- 配信時にDB上のメールアドレスを参照し、構成プロファイルに設定、デバイスへ導入

代表的な機能

周辺機器検出

プリンターやルーターなど周辺機器をFileWaveの管理下におくことができます。



MACアドレスを持つ機器であれば、どんなデバイスでも管理下におくことができます。

Filewaveの特長

- iOS, Android, Windows, macOS, ChromeOSを一つのコンソールで一元管理できます。
- macOSは、Windowsと同等の管理が可能です。
- 豊富な機能：
 - ・スケジュール/ポリシーベースの管理
 - ・動的構成プロファイル
 - ・AD, OD連携 など
- 圧倒的な低価格
最大年2,000円/台 (iOS, Android, Chromebook)
最大年4,000円/台 (Windows, macOS)
初期費用不要
- 1ライセンスからご購入いただけます。

稼働環境

Filewaveサーバー（オンプレ版の場合）

- Windows server 2012 R2, 2016 または
 - macOS 10.12以上 または
 - Linux CentOS 6.10 x86_64, 7.6 x86_64
- ※ クラウド版の場合は不要です。

管理者コンソール

- Windows 7 SP1, 10 または
- macOS 10.12以上

管理対象クライアント

- iOS 9 以降
- tvOS 10 以降
- Android 4.1以降
- Chromebook: ChromeOS 43以降
- macOS 10.11以降
- Windows 7 SP1, 10
- Windows server 2008 R2, Windows server 2012 R2
- Windows server 2016



価格

FileWaveライセンス価格（年額）

		1年	3年	5年
一般企業向け	iOS、Android	¥2,000	¥5,400	¥8,000
	Windows, Mac	¥4,000	¥10,800	¥16,000
	Chromebook	¥1,000	¥2,700	¥4,000

公共機関向け	iOS、Android	¥1,500	¥4,000	¥6,000
	Windows, Mac	¥3,000	¥8,000	¥12,000
	Chromebook	¥750	¥2,000	¥3,000

教育機関向け	iOS、Android	¥1,000	¥2,600	¥4,000
	Windows, Mac	¥2,000	¥5,200	¥8,000
	Chromebook	¥500	¥1,300	¥2,000

- ・消費税は含まれておりません。
- ・クラウド版、オンプレミス版とも同じ価格になります。
- ・1ライセンスからご購入いただけます。
- ・初期費用はかかりません。